



BEZ TRANSFORMÁTORY

Member of International BEZ Group

## Trojfázové olejové transformátory hermetizované 25 - 1000 kVA, 7,2 - 24 kV, ekodizajn, A<sub>0</sub>C<sub>k</sub> max. Cu vinutie



### Technické parametre

Normy	IEC 60076, EN 50464 - 1/A1
Vyhotovenie	Nariadenie EÚ č.548/2014 (ekodizajn) Hermeticky uzavretý úplne naplnený systém, vlnová nádoba, skrutkované veko
Pre vnútornú aj vonkajšiu inštaláciu	
Zaťaženie trvalé	Zaťažovanie - IEC 60076 - 7
Chladenie	ONAN, minerálny olej - EN 60296 *
Teplota okolia	≤ 40°C *, nadmorská výška ≤ 1000 m *
Tepelná trieda	105 (A) - oteplenie vinutia/oleja 65/60 K
Ochrana proti korózií	Povrchová úprava - trieda C3 - EN ISO 12944-5 * Štandardná farba RAL 7033*

### Elektrické parametre

Menovitý výkon	25 - 1000 kVA *
Vyššie napätie (VN)	6 kV, 10 kV, 20 kV, 22 kV *
Odbočky vo vinutí VN	± 2 x 2,5 % *
	v stave bez napätia
Nížšie napätie (NN)	400/231 V, 420/242 V *
Frekvencia	50 Hz *
Izolačné hladiny	Um 24 kV LI/AC 125/50 Um 12 kV LI/AC 75/28 Um 7,2 kV LI/AC 60/20 Um 1,1 kV LI/AC - /3
Skupina spojenia	25 - 100 kVA Yzn * 160 - 1000 kVA Dyn *

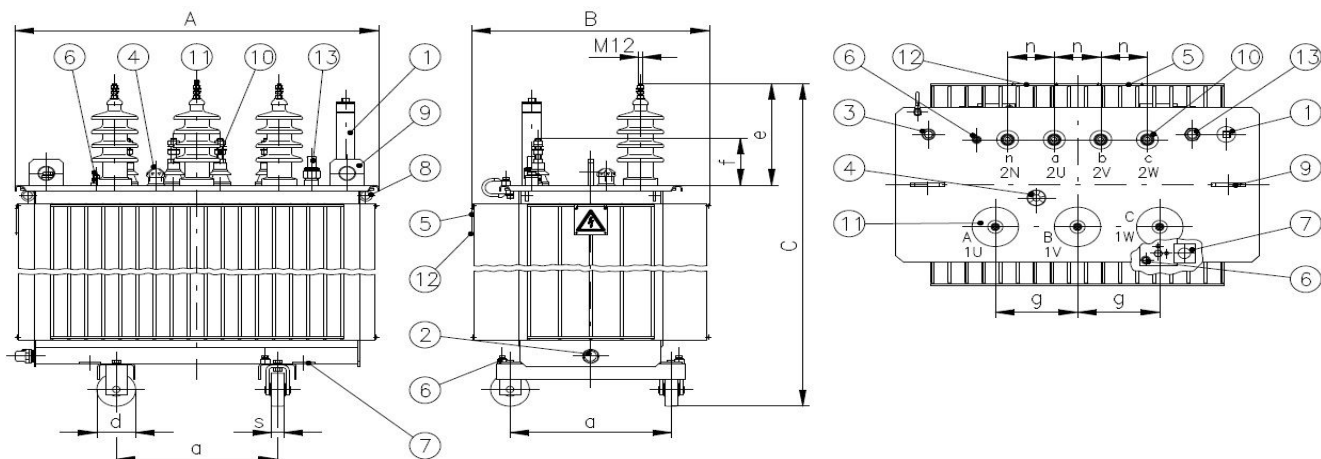


Menovitý výkon	kVA	25	50	100	160	250	400	630	800	1000
Typ	TOHn	239/22	269/22	299/22	319/22	339/22	359/22	379/22	389/22	399/22
Straty naprázdno A <sub>0</sub> max.	P <sub>0</sub> (W)	70	90	145	210	300	430	600	650	770
Prúd naprázdno	I <sub>0</sub> (%)	0,8	0,65	0,45	0,40	0,35	0,30	0,20	0,18	0,16
Straty nakrátko C <sub>k</sub> max.	P <sub>k75°C</sub> (W)	900	1100	1750	2350	3250	4600	6500	8400	10500
Napätie nakrátko	u <sub>k75°C</sub> (%)	4	4	4	4	4	4	4	6	6
Hladina hluku										
- Akustický tlak (0,3 m)	L <sub>pA</sub> dB(A)	28	30	32	35	38	41	43	44	46
- Akustický výkon	L <sub>WA</sub> dB(A)	37	39	41	44	47	50	52	53	55
Rozmery										
- Dĺžka (mm)	A	790	830	915	970	970	1075	1360	1500	1605
- Šírka (mm)	B	665	610	670	685	705	825	780	910	925
- Výška (mm)	C (6,10 kV)	1025	1195	1145	1185	1245	1340	1355	1395	1565
	C (20,22 kV)	1135	1310	1255	1295	1355	1430	1470	1510	1605
Hmotnosť [ kg ]	Olej	85	110	130	150	170	235	265	380	445
	Celková	365	505	760	925	1010	1400	1685	2105	2545

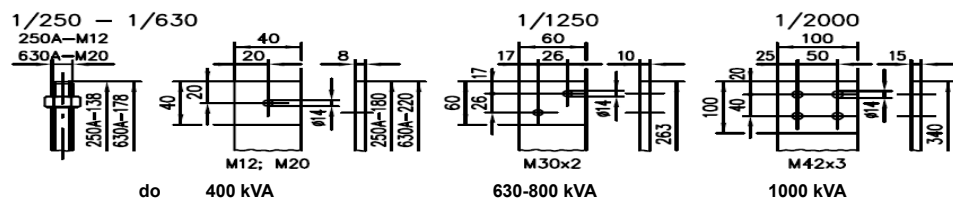
\* Alternatívne požiadavky po dohode s výrobcom.

BEZ TRANSFORMÁTORY, a. s., Rybníčná 40, 835 54 Bratislava, Slovak Republic, tel.: +421 2 4961 1200, e-mail: bez.or@bez.sk, www.bez.sk

115.S\_28.1.2016



### Vývody NN



### Rozmery

Menovitý výkon (kVA)		25	50	100	160	250	400	630	800	1000
Typ - TOHn		239/22	269/22	299/22	319/22	339/22	359/22	379/22	389/22	399/22
d ( mm )		125	125	125	125	125	125	125	125	160
s ( mm )		40	40	40	40	40	40	40	40	50
a ( mm )		520	520	520	520	520	670	670	670	820
e ( mm )	10 kV	270	270	270	270	270	270	270	270	270
	22 kV	385	385	385	385	385	385	385	385	385
f ( mm )		138	138	180	180	220	220	263	263	340
g ( mm )		265	265	265	265	265	265	265	265	265
n ( mm )		125	125	125	125	150	150	150	150	150

Zobrazené hodnoty slúžia len pre orientáciu, t.j. konečné rozmery a hmotnosti sú predmetom úpravy podľa konkrétnej objednávky.

Spoločnosť BEZ TRANSFORMÁTORY, a.s. si vyhradzuje právo kedykoľvek a bez predchádzajúceho upozornenia tento dokument zmeniť alebo stiahnuť z obeh.

BEZ TRANSFORMÁTORY, a. s., Rybníčná 40, 835 54 Bratislava, Slovenská republika, tel.: +421 2 4961 1200, e-mail: bez.or@bez.sk, www.bez.sk

### Rozmerový výkres

1. Plniaca rúra
- Združený ochranný prístroj ( R.I.S ) \*
- Pretlakový ventil \*
2. Výpust oleja
3. Ponorná rúrka na teplomer
- Teplomer \* (s kontaktní alebo bez kontaktní)
4. Ovládanie prepájača
5. Výkonostný štítok
6. Uzemňovacia svorka
7. Ťahací otvor
8. Upevňovací otvor
9. Závesné oko
10. Priechodka NN EN 50386
- Svorka s krytom \*
11. Priechodka VN EN 50180
- konektorová priechodka s vonkajším konusom \*
12. Firemné označenie
13. Olejznak \*