



BEZ TRANSFORMÁTORY
Member of International BEZ Group

Trojfázové olejové hermetizované transformátory 50 - 2 500 kVA, 7.2 - 24 kV, straty $C_o C_k$, Cu vinutie



Technické parametre

Normy	IEC 60076, EN 50464 - 1/A1
Vyhotovenie	Hermeticky uzavretý úplne naplnený systém, vlnová nádoba, skrutkované veko
Pre vnútornú aj vonkajšiu inštaláciu	
Zaťaženie trvalé	Zaťažovanie - IEC 60076 - 7
Chladenie	ONAN, minerálny olej - EN 60296 *
Teplota okolia	$\leq 40^\circ\text{C}$ *, nadmorská výška ≤ 1000 m *
Tepelná trieda	105 (A) - oteplenie vinutia/oleja 65/60 K
Ochrana proti korózii	Povrchová úprava - trieda C3 - EN ISO 12944-5 * Štandardná farba RAL 7033*

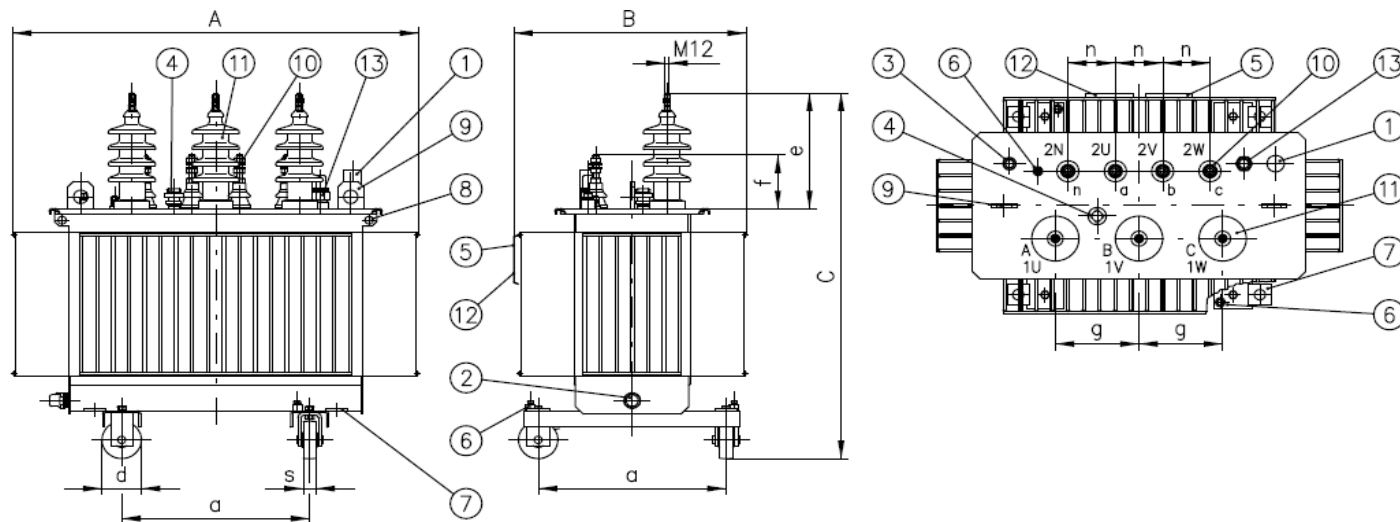
Elektrické parametre

Menovitý výkon	50 - 2500 kVA *
Vyššie napätie (VN)	6 kV, 10 kV, 20 kV, 22 kV *
Odbočky	$\pm 2 \times 2,5$ % * v stave bez napätia
Nižšie napätie (NN)	400/231 V, 420/242 V *
Frekvencia	50 Hz *
Izolačné hladiny	Um 24 kV LI/AC 125/50 Um 12 kV LI/AC 75/28 Um 7,2 kV LI/AC 60/20 Um 1,1 kV LI/AC - /3
Skupina spojenia	50 - 250 kVA Yzn * 400 - 2500 kVA Dyn *



Menovitý výkon	kVA	50	100	160	250	400	630	800	1000	1250	1600	2000	2500
Typ	TOHn	269/22	299/22	319/22	339/22	359/22	379/22	389/22	399/22	409/22	419/22	429/22	439/22
Straty naprázdno C_o	P_o (W)	125	210	300	425	610	860	950	1100	1350	1700	2100	2500
Prúd naprázdno	I_o (%)												
Straty nakrátko C_k	$P_{k75^\circ\text{C}}$ (W)	1100	1750	2350	3250	4600	6500	8500	10500	13500	17000	21000	26500
Napätie nakrátko	$U_k 75^\circ\text{C}$ (%)	4	4	4	4	4	4	6	6	6	6	6	10
Hladina hluku													
- Akustický tlak (0,3 m)	L_{pA} dB(A)	38	39	43	46	49	51	52	54	55	57	59	62
- Akustický výkon	L_{WA} dB(A)	47	49	52	55	58	60	61	63	64	66	68	71
Rozmery													
- Dĺžka (mm)	A	830	845	905	985	1260	1230	1550	1585	1860	1992	2090	2100
- Šírka (mm)	B	575	835	780	835	795	900	920	910	970	1072	1245	1425
- Výška (mm)	C (6,10 kV)	1165	1085	1160	1175	1310	1465	1410	1640	1715	1870	2030	2025
	C (20,22 kV)	1280	1200	1275	1290	1420	1575	1525	1685	1760	1900	2045	2025
Hmotnosť [kg]	Olej	110	105	140	155	225	320	360	510	560	810	860	990
	Celková	500	585	780	1000	1275	1840	2025	2745	3030	3970	4325	5000

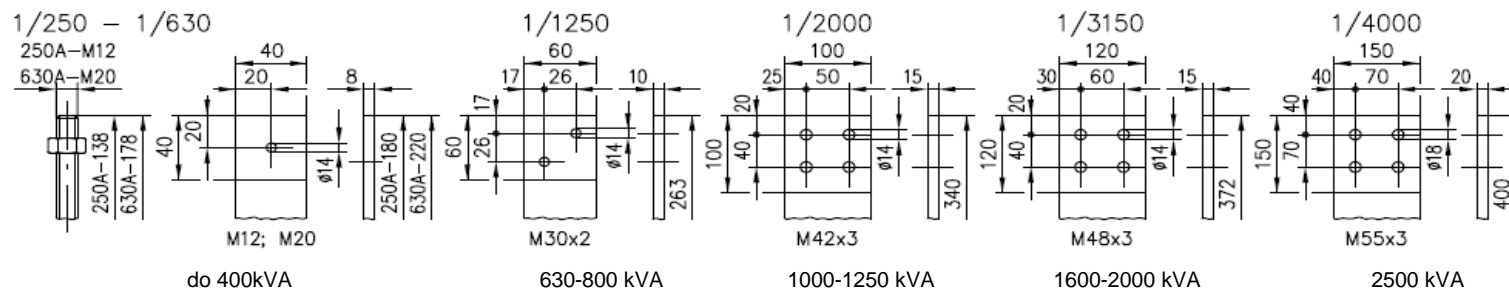
* Alternatívne požiadavky po dohode s výrobcem.



Rozmerový výkres

1. Plniaca rúra
 - Združený prístroj (R.I.S) *
 - Pretlakový ventil *
2. Výpust oleja
3. Ponorná rúrka na teplomer
 - Teplomer (s kontaktmi alebo bez kontaktov)
4. Ovládanie prepájača
5. Výrobný štítok
6. Uzemňovacia svorka
7. Vlečné oko
8. Upevňovací otvor
9. Závesné oko
10. Priechodka NN EN 50386
11. Priechodka VN EN 50180 P2
 - konektorová priechodka s vonkajším konusom
12. Firemné označenie
13. Olejznak *

Vývody NN



Rozmery

Menovitý výkon (kVA)	50	100	160	250	400	630	800	1000	1250	1600	2000	2500
Typ - TOHn	269/22	299/22	319/22	339/22	359/22	379/22	389/22	399/22	409/22	419/22	429/22	439/22
d (mm)	125	125	125	125	125	125	125	160	160	160	200	200
s (mm)	40	40	40	40	40	40	40	50	50	50	70	70
a (mm)	520	520	520	520	670	670	670	820	820	820	1070	1070
e (mm)	10 kV	270	270	270	270	270	270	270	270	270	270	270
	22 kV	385	385	385	385	385	385	385	385	385	385	385
f (mm)	180	180	180	220	220	263	263	340	340	372	372	400
g (mm)	265	265	265	265	265	265	265	265	265	265	265	265
n (mm)	125	125	125	150	150	150	150	150	150	170	170	200

Zobrazené hodnoty slúžia len pre orientáciu, t.j. konečné rozmery a hmotnosti sú predmetom úpravy podľa konkrétnej objednávky.

Spoločnosť BEZ TRANSFORMÁTORY, a.s. si vyhradzuje právo kedykoľvek a bez predchádzajúceho upozornenia tento dokument zmeniť alebo stiahnuť z obehu.

105.S_28.3.2014