



Trojfázové olejové hermetizované transformátory 160 - 2000 kVA, 7.2 - 24 kV, straty C_oD_k , Cu vinutie



Technické parametre

Normy	IEC 60076, EN 50464 - 1/A1
Vyhotovenie	Hermeticky uzavretý úplne naplnený systém, vlnová nádoba, skrutkované veko
Pre vnútornú aj vonkajšiu inštaláciu	
Zaťaženie trvalé	Zaťažovanie - IEC 60076 - 7
Chladienie	ONAN, minerálny olej - EN 60296 *
Teplota okolia	$\leq 40^{\circ}\text{C}^*$, nadmorská výška $\leq 1000\text{ m}^*$
Tepelná trieda	105 (A) - oteplenie vinutia/oleja 65/60 K
Ochrana proti korózií	Povrchová úprava - trieda C3 - EN ISO 12944-5 * Štandardná farba RAL 7033*

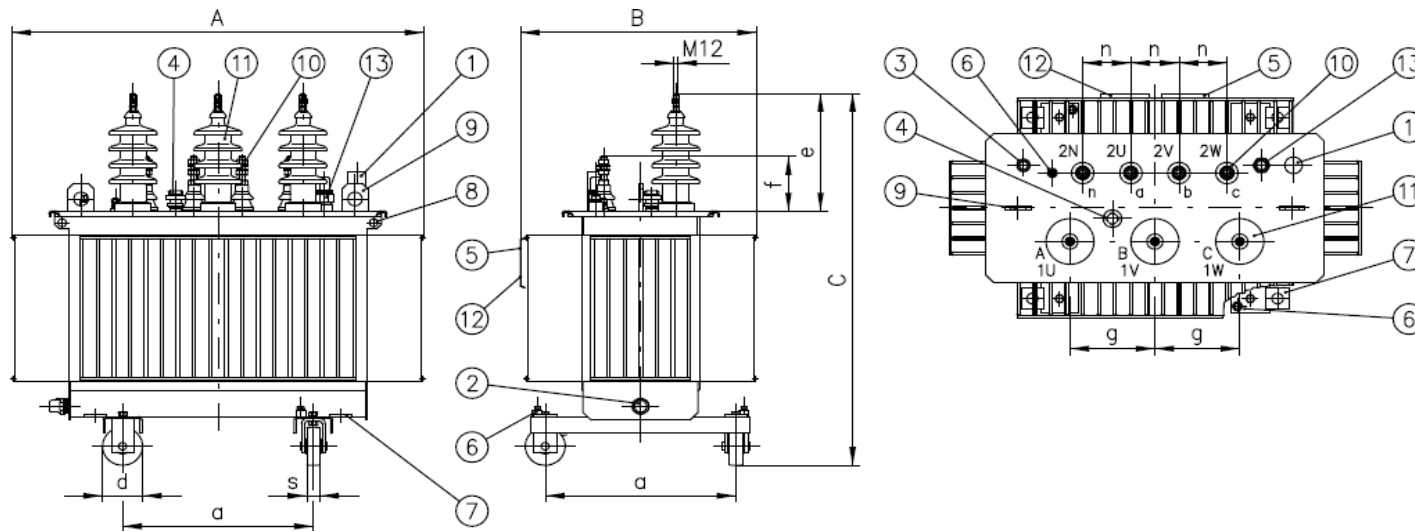
Elektrické parametre

Menovitý výkon	160 - 2000 kVA *
Vyššie napätie (VN)	6 kV, 10 kV, 20 kV, 22 kV *
Odbočky vo vinutí VN	$\pm 2 \times 2,5\% ^*$ v stave bez napätia
Nižšie napätie (NN)	400/231 V, 420/242 V *
Frekvencia	50 Hz *
Izolačné hladiny	Um 24 kV LI/AC 125/50 Um 12 kV LI/AC 75/28 Um 7,2 kV LI/AC 60/20 Um 1,1 kV LI/AC - /3
Skupina spojenia	Dyn*

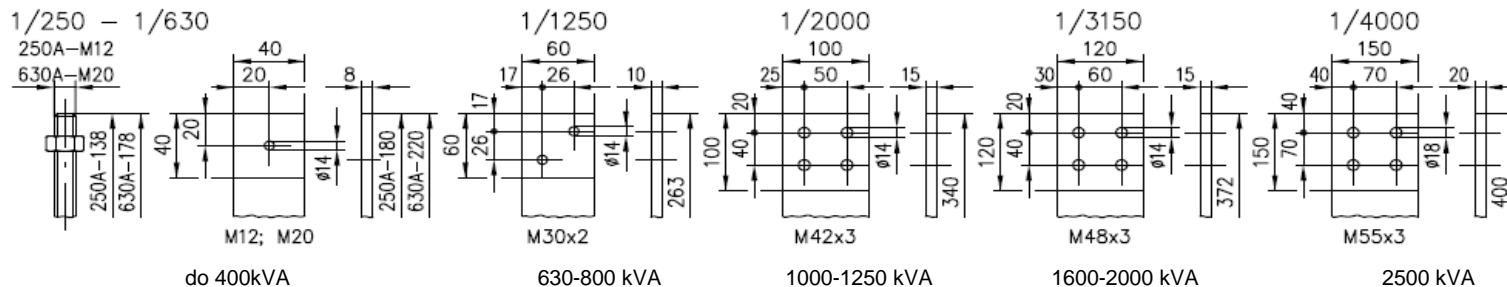


Menovitý výkon	kVA	160	250	400	400	630	630	800	1000	1250	1600	2000
Typ	TOHn	319/22	339/22	359/22	359/22	379/22	379/22	389/22	399/22	409/22	419/22	429/22
Straty naprázdno C_o	P_o (W)	300	425	610	610	860	800	930	1100	1350	1700	2100
Prúd naprázdno	I_o (%)											
Straty nakrátko D_k	$P_{k75^{\circ}\text{C}}$ (W)	3100	4200	6000	6000	8400	8700	10500	13000	16000	20000	26000
Napätie nakrátko	$u_k 75^{\circ}\text{C}$ (%)	4	4	4	6	4	6	6	6	6	6	6
Hladina hluku												
- Akustický tlak (0,3 m)	L_{pA} dB(A)	43	46	49	49	51	51	52	54	55	57	59
- Akustický výkon	L_{WA} dB(A)	52	55	58	58	60	60	61	63	64	66	68
Rozmery												
- Dĺžka (mm)	A	960	1220	1380	1380	1565	1550	1680	1730	1830	1992	2017
- Šírka (mm)	B	715	725	800	800	845	880	935	1000	1110	1072	1325
- Výška (mm)	C (6,10 kV)	1260	1290	1455	1455	1485	1455	1570	1735	1865	1872	2030
	C (20,22 kV)	1375	1405	1565	1565	1595	1565	1685	1780	1910	1902	2045
Hmotnosť [kg]	Olej	155	190	250	250	325	370	400	545	675	810	880
	Celková	795	960	1305	1656	1760	1805	2140	2685	3305	3970	4490

* Alternatívne požiadavky po dohode s výrobcom.



Vývody NN



Rozmerový výkres

1. Plniaca rúra
 - Združený ochranný prístroj (R.I.S) *
 - Pretlakový ventil *
2. Výpust oleja
3. Ponorná rúrka na teplomer
 - Teplomer (s kontaktmi alebo bez kontaktov)
4. Ovládanie prepájača
5. Výrobný štítok
6. Uzemňovacia svorka
7. Vlečné oko
8. Upevňovací otvor
9. Závesné oko
10. Priechodka NN EN 50386
11. Priechodka VN EN 50180 P2
 - konektorová priechodka s vonkajším konusom
12. Firemné označenie
13. Olejznak *

Rozmery

Menovitý výkon (kVA)	160	250	400	630	800	1000	1250	1600	2000
Typ - TOHn	319/22	339/22	359/22	379/22	389/22	399/22	409/22	419/22	429/22
d (mm)	125	125	125	125	125	160	160	160	200
s (mm)	40	40	40	40	40	50	50	50	70
a (mm)	520	520	670	670	670	820	820	820	1070
e (mm)	10 kV	270	270	270	270	270	270	270	270
	22 kV	385	385	385	385	385	385	385	385
f (mm)	180	220	220	263	263	340	340	372	372
g (mm)	265	265	265	265	265	265	265	265	265
n (mm)	125	150	150	150	150	150	150	170	170

Zobrazené hodnoty slúžia len pre orientáciu, t.j. konečné rozmery a hmotnosti sú predmetom úpravy podľa konkrétnej objednávky.

Spoločnosť BEZ TRANSFORMÁTORY, a.s. si vyhradzuje právo kedykoľvek a bez predchádzajúceho upozornenia tento dokument zmeniť alebo stiahnuť z obehu.